

# Tibelly<sup>®</sup> SCREEN

by ERHARDT MARKISEN



**TIBELLY SCREEN KOLLEKTION –  
EINZIGARTIGE LICHTSPIELE UND FEINSTE SCHATTIERUNG**

**TIBELLY SCREEN COLLECTION –  
UNIQUE LIGHT EFFECTS AND FINEST SHADING**

 **ERHARDT<sup>®</sup>  
MARKISEN**

Mehr. Freude. Leben. Zuhause.



## FIBREGLASS TEXTILE SCREEN FABRIC

The Tibelly fabric makes a zip textile screen something very special. These unique fabrics create a special atmosphere, provide optimum sun protection and give your house better insulation. The Tibelly textile screen fabrics have a very special characteristic property: in daylight they allow people inside to see out, without allowing people outside to see in. With two types of Tibelly textile screen fabrics, Sergé and eole1%, you can choose from 48 colour schemes.



## TEXTILSCREENSTOFF AUS GLASFASER

Das Gewebe von Tibelly macht Zip-Textilscreen zu etwas ganz Besonderem. Mit diesen einzigartigen Stoffen erhalten Sie eine besondere Atmosphäre, optimalen Sonnenschutz und tragen zur besseren Isolierung Ihres Hauses bei. Die Textilscreenstoffe von Tibelly haben eine ganz besondere, charakteristische Eigenschaft: Tagsüber erlauben sie den Blick nach draußen, gewähren dem Außenstehenden jedoch keinen Einblick nach innen. Mit zwei Arten von Tibelly Textilscreenstoffen, Serge und ecole1%, haben Sie die Wahl aus 48 Farbgebungen.

## TEXTILSCREENSTOFF AUS GLASFASER - SERGÉ

Sergé, die traditionelle Screenkollektion von Tibelly, ist gewebt aus Glasfaserfäden und Polyestergeräten mit PVC-Beschichtung. Der Stoff erhält dadurch eine leichte offene Struktur. Die extrem beständigen, beschichteten Garne zeichnen sich durch ihre sehr lange Lebensdauer aus. Die Screenkollektion Sergé bietet eine große Auswahl an Farbgebungen und lässt sich ideal mit den verschiedenen Farben am Gebäude kombinieren..

## FIBREGLASS TEXTILE SCREEN FABRIC - SERGÉ

Sergé, the traditional Tibelly screen collection, is woven from fiberglass and polyester threads with PVC coating. This gives the fabric a light, open structure. The highly resistant, coated threads are extremely durable. The Sergé screen collection offers you a wide range of colors, making it ideal for combining with the different colors of the building.

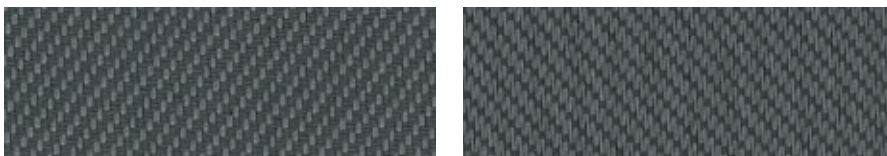
Außenseite **A** = Standard  
Outside A = standard

Innenseite **B**  
Inside B

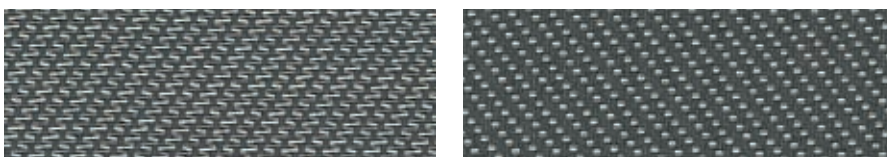
Dessin-Nr.: **T71818 Sergé**  
Colour: Uni Schwarz | uni black



Dessin-Nr.: **T70818 Sergé**  
Colour: Grau-Schwarz | grey-black



Dessin-Nr.: **T71848 Sergé**  
Colour: Schwarz-Grau-Leinen | black-grey-linen



Außenseite **A** = Standard  
Outside **A** = standard

Innenseite **B**  
Inside **B**

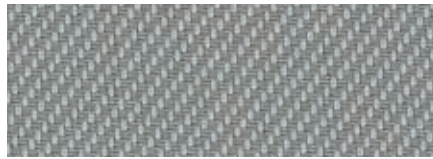
Dessin-Nr.: **T71308 Sergé**  
Colour: Bronze-Grau | bronze-grey



Dessin-Nr.: **T70808 Sergé**  
Colour: Uni Grau | uni grey



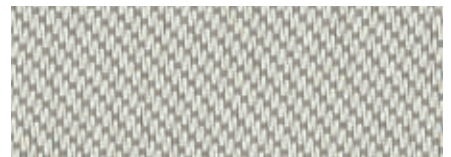
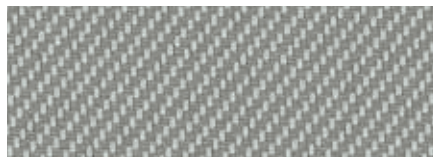
Dessin-Nr.: **T71708 Sergé**  
Colour: Perle-Grau | pearl-grey



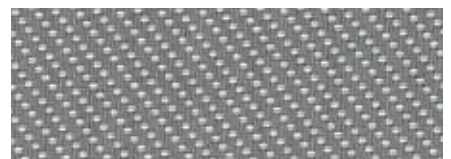
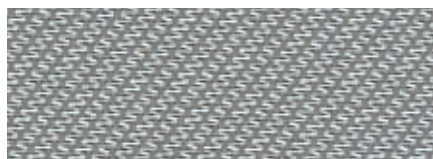
Dessin-Nr.: **T71717 Sergé**  
Colour: Uni Perle | uni pearl



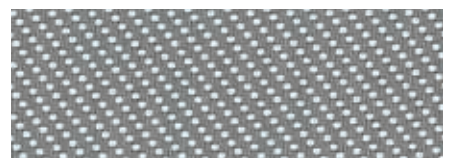
Dessin-Nr.: **T71608 Sergé**  
Colour: Leinen-Grau | linen-grey



Dessin-Nr.: **T70841 Sergé**  
Colour: Grau-Weiß-Perle | grey-white-pearl



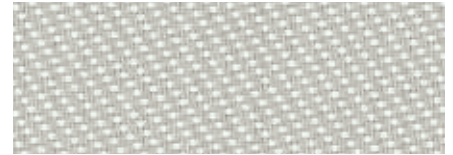
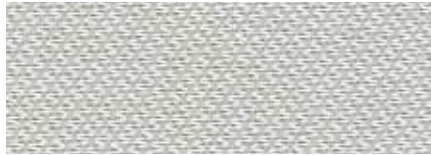
Dessin-Nr.: **T70801 Sergé**  
Colour: Grau-Weiß | grey-white



Außenseite **A** = Standard  
Outside **A** = standard

Innenseite **B**  
Inside **B**

Dessin-Nr.: **T71701 Sergé**  
Colour: Perle-Weiß | pearl-white



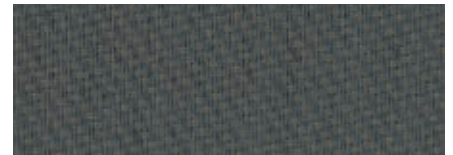
Dessin-Nr.: **T70141 Sergé**  
Colour: Weiß-Weiß-Perle | white-white-pearl



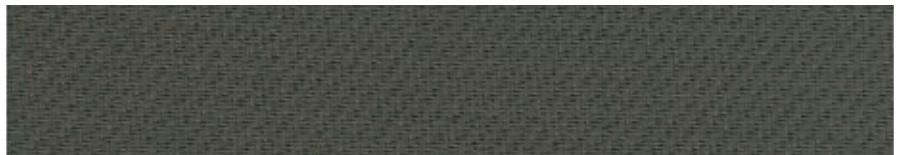
Dessin-Nr.: **T70101 Sergé**  
Colour: Uni Weiß | uni white



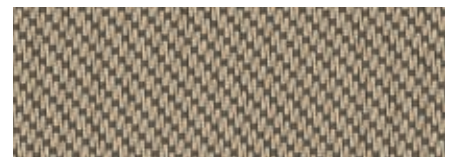
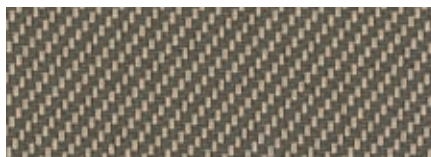
Dessin-Nr.: **T71813 Sergé**  
Colour: Schwarz-Bronze | black-bronze



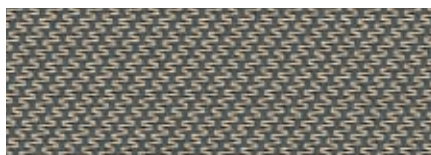
Dessin-Nr.: **T71313 Sergé**  
Colour: Uni Bronze | uni bronze



Dessin-Nr.: **T71213 Sergé**  
Colour: Sand-Bronze | sand-bronze



Dessin-Nr.: **T71812 Sergé**  
Colour: Schwarz-Sand | black-sand



Außenseite **A** = Standard  
Outside **A** = standard

Innenseite **B**  
Inside **B**

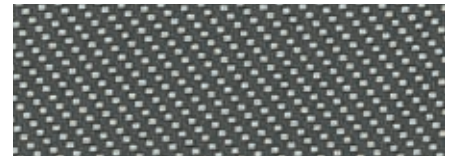
Dessin-Nr.: **T70812 Sergé**  
Colour: Grau-Sand I grey-sand



Dessin-Nr.: **T70826 Sergé**  
Colour: Grau-Karamell I grey-caramel



Dessin-Nr.: **T71816 Sergé**  
Colour: Schwarz-Leinen I black-linen



Dessin-Nr.: **T71716 Sergé**  
Colour: Perle-Leinen I pearl-linen



Dessin-Nr.: **T71745 Sergé**  
Colour: Perle-Weiß-Sand I pearl-white-sand



Dessin-Nr.: **T71212 Sergé**  
Colour: Uni Sand I uni sand



Dessin-Nr.: **T71616 Sergé**  
Colour: Uni Leinen I uni linen



Außenseite **A** = Standard  
Outside **A** = standard

Innenseite **B**  
Inside **B**

Dessin-Nr.: **T71201 Sergé**  
Colour: Sand-Weiß | sand-white



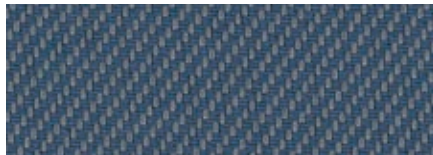
Dessin-Nr.: **T71601 Sergé**  
Colour: Leinen-Weiß | linen-white



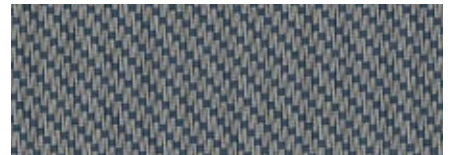
Dessin-Nr.: **T71111 Sergé**  
Colour: Uni Blau | uni blue



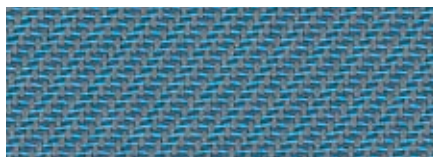
Dessin-Nr.: **T70811 Sergé**  
Colour: Grau-Blau | grey-blue



Dessin-Nr.: **T71711 Sergé**  
Colour: Perle-Marine | pearl-navy



Dessin-Nr.: **T70867 Sergé**  
Colour: Pazifik | pacific

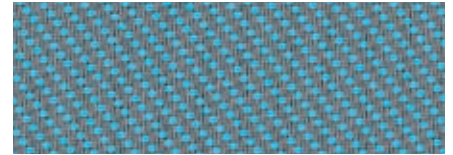
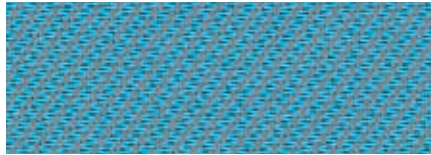




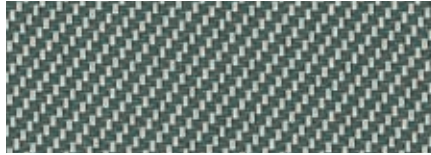
Außenseite **A** = Standard  
Outside **A** = standard

Innenseite **B**  
Inside **B**

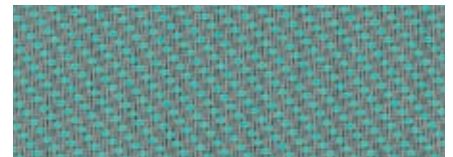
Dessin-Nr.: **T70806 Sergé**  
Colour: Grau-Türkis | grey-turquoise



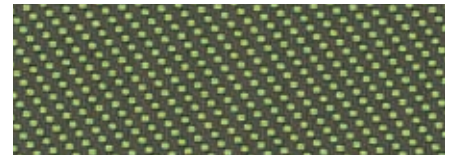
Dessin-Nr.: **T71622 Sergé**  
Colour: Leinen-Grün | linen-green



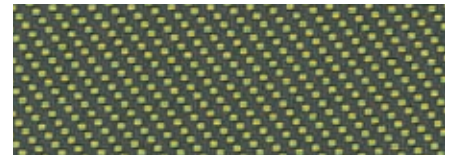
Dessin-Nr.: **T70802 Sergé**  
Colour: Grau-Grün | grey-green



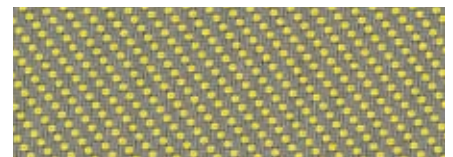
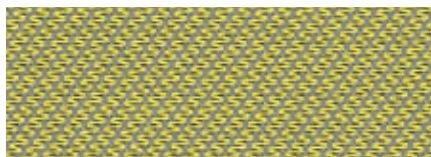
Dessin-Nr.: **T71315 Sergé**  
Colour: Bronze-Limette | bronze-lime



Dessin-Nr.: **T71881 Sergé**  
Colour: Jamaika | jamaica



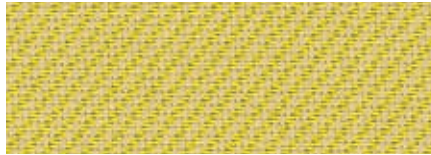
Dessin-Nr.: **T70803 Sergé**  
Colour: Grau-Gelb | grey-yellow



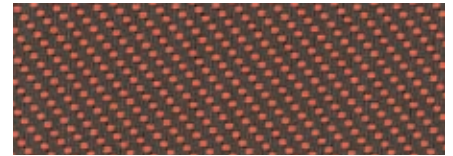
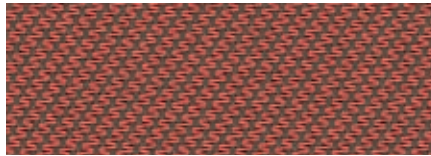
Außenseite **A** = Standard  
Outside **A** = standard

Innenseite **B**  
Inside **B**

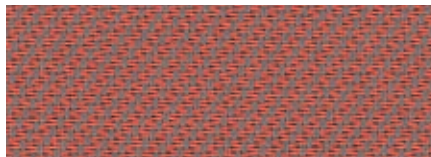
Dessin-Nr.: **T71203 Sergé**  
Colour: Sand-Gelb | sand-yellow



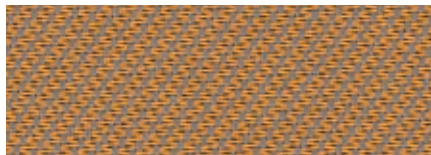
Dessin-Nr.: **T71305 Sergé**  
Colour: Bronze-Mandarine | bronze-mandarin



Dessin-Nr.: **T70805 Sergé**  
Colour: Grau-Mandarine | grey-mandarin



Dessin-Nr.: **T70809 Sergé**  
Colour: Grau-Orange | grey-orange



## TECHNISCHE DATEN SERGÉ

### Draht

Feinheit: 165 tex  
Gewichtete Zusammensetzung  
Glas: 41,5 %  
PVC: 58,5 %

### Gewebe

Offenheitsfaktor: 3 %  
Stärke: 0,8 mm  
Masse: 544 g/m<sup>2</sup>  
Kette/Schussfäden: 18/14 cm

### Brandklasse

C-s3, d0:EN 13501-1 (2010)  
M1: Frankreich  
FR: U.S.A.  
B1: Deutschland  
Farbechtheit  
Min. 7 (ISO 105 B02)

### Luftdurchlässigkeit

1030 l/m<sup>2</sup>/sec

### Reißfestigkeit

Kette 10 daN, Schuss 13 daN

### Reinigung

Lauwarmes Wasser (Spülmittel)

### Endbearbeitung

Hochfrequenz- bzw. Ultraschallschweißen

## TECHNICAL DATA SERGÉ

### Wire

Yarn count: 165 tex  
Weighted composition  
Glass: 41.5 %  
PVC: 58.5 %

### Fabric

Openness factor: 3 %  
Thickness: 0.8 mm  
Mass: 544 g/m<sup>2</sup>  
Warp/weft threads: 18/14 cm

### Fire class

C-s3, d0:EN 13501-1 (2010)  
M1: France  
FR: USA  
B1: Germany  
Colour fastness  
Min. 7 (ISO 105 B02)

### Air permeability

1030 l/m<sup>2</sup>/sec

### Tear-resistance

Warp 10 daN, weft 13 daN

### Cleaning

Lukewarm water (detergent)

### Finish

High frequency/ultrasound welding



Die Leuchtkraft und Brillanz unter Einfluss der direkten Sonneneinstrahlung lässt sich im Offsetdruck aus technischen Gründen oft nicht wiedergeben. Die Farbangaben sind unverbindlich und können vom Original abweichen.

Geringfügige Farbunterschiede vorbehalten. Die angegebenen Daten sind lediglich Richtwerte.

Ohne weitere Angabe wird standardmäßig die Seite A geliefert.

For technical reasons, the vividness and brilliance under the influence of direct sunlight often cannot be reproduced in offset printing. The colours are suggestions only and may differ from the original.

Subject to minor colour differences. The data provided are guide values only.






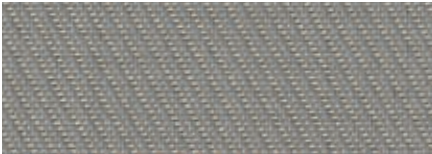













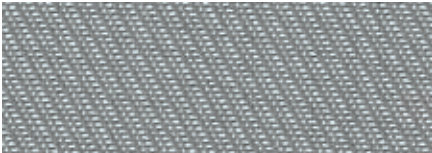
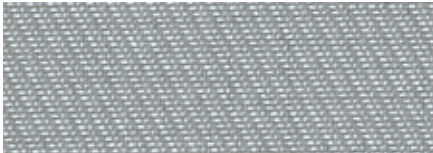














Unless otherwise specified, side A is supplied as standard.

## TEXTILSCREENSTOFF AUS GLASFASER - ECOLE1%

Tibelly ecole1% ist ein spezieller Textilscreenstoff aus Glasfaser. Es werden dieselben Glasfaserfäden wie beim Stoff Sergé verwendet. Aufgrund einer anderen Webtechnik weist dieser Stoff im Vergleich zu Sergé eine weniger offene Struktur auf, wodurch er gut 84 % weniger direktes Licht durchlässt. Dadurch dringt weniger störendes Sonnenlicht ein. Ecole1% ist ideal für Büros und Unterrichtsräume, etwa in Schulen, Krankenhäusern und Bürogebäuden. Tibelly ecole1% ist hervorragend geeignet für Senkrechtmarkisen mit ZIP-Führung, wie z. B. die Erhardt Z und Erhardt V.

## FIBREGLASS TEXTILE SCREEN FABRIC - ECOLE1%

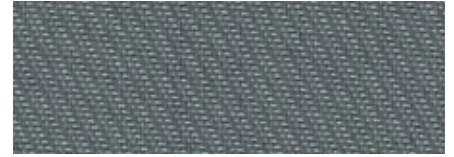
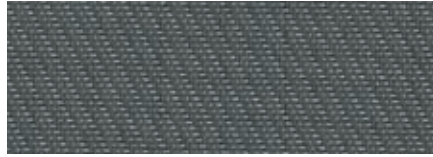
Tibelly ecole1% is a special fibreglass textile screen fabric. It uses the same fibreglass threads as the Sergé fabric. A different weaving technique gives the fabric a less open structure compared with Sergé, which means it lets a good 84 % less direct light pass through. As a result, less annoying sunlight gets in. Ecole1% is ideal for offices and classrooms, e.g. in schools, hospitals or office buildings. Tibelly ecole1% is exceptionally well-suited for vertical awnings with zip guides, such as the Erhardt Z and Erhardt V.

	Außenseite <b>A</b> = Standard Outside A = standard	Innenseite <b>B</b> Inside B
Dessin-Nr.: <b>T30812 ecole1%</b> Colour: Grau-Sand   grey-sand	    	 
Dessin-Nr.: <b>T31708 ecole1%</b> Colour: Grau-Perlweiß   grey-pearl-white	    	 
Dessin-Nr.: <b>T30801 ecole1%</b> Colour: Grau-Weiß   grey-white	    	 
Dessin-Nr.: <b>T31701 ecole1%</b> Colour: Weiß-Perlweiß   white-pearl-white	    	 
Dessin-Nr.: <b>T31818 ecole1%</b> Colour: Uni Schwarz   uni black	    	 

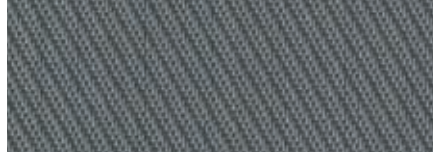
Außenseite **A** = Standard  
Outside **A** = standard

Innenseite **B**  
Inside **B**

Dessin-Nr.: **T31808 ecole1%**  
Colour: Schwarz-Grau | black-grey



Dessin-Nr.: **T30818 ecole1%**  
Colour: Grau-Schwarz | grey-black



Dessin-Nr.: **T30808 ecole1%**  
Colour: Uni Grau | uni grey



## TECHNISCHE DATEN ECOLE1%

### Draht

Feinheit: 165 tex

### Gewichtete Zusammensetzung

Glas: 41,5 %

PVC: 58,5 %

### Gewebe

Offenheitsfaktor: 1 %

Stärke: 0,6 mm

Masse: 474 g/m<sup>2</sup>

Kette/Schussfäden: 18/10 cm

### Brandklasse

C-s3, d0:EN 13501-1 (2010)

M1: Frankreich

FR: U.S.A.

B1: Deutschland

### Farbechtheit

Min. 6 (ISO 105 B02)

### Luftdurchlässigkeit

374 l/m<sup>2</sup>/sec

### Reißfestigkeit

Kette 9,5 daN, Schuss 10 daN

### Reinigung

Lauwarmes Wasser (Spülmittel)

### Endbearbeitung

Hochfrequenz- bzw. Ultraschallschweißen

Geringfügige Farbunterschiede vorbehalten.  
Die angegebenen Daten sind lediglich Richtwerte.  
Ohne weitere Angabe wird standardmäßig die Seite A geliefert.

## TECHNICAL DATA ECOLE1%

### Wire

Yarn count: 165 tex

### Weighted composition

Glass: 41.5 %

PVC: 58.5 %

### Fabric

Openness factor: 1 %

Thickness: 0.6 mm

Mass: 474 g/m<sup>2</sup>

Warp/weft threads: 18/10 cm

### Fire class

C-s3, d0:EN 13501-1 (2010)

M1: France

FR: USA

B1: Germany

### Colour fastness

Min. 6 (ISO 105 B02)

### Air permeability

374 l/m<sup>2</sup>/sec

### Tear-resistance

Warp 9.5 daN, weft 10 daN

### Cleaning

Lukewarm water (detergent)

### Finish

High frequency/ultrasound welding

Subject to minor colour differences.  
The data provided are guide values only.  
Unless otherwise specified, side A is supplied as standard.



## SYMBOLERKLÄRUNG EXPLANATION OF SYMBOLS



Sonnenenergie, die durch das Gewebe nach innen weitergeleitet wird.

Solar energy, which is transmitted through the tissue inside.



Von Gewebe absorbierten Sonnenstrahlung.

Solar radiation absorbed by the tissue.



Von Gewebe reflektierte Sonnenstrahlung.

Solar radiation reflected by tissue.



Licht, die durch die Öffnungen des Gewebes gelangt.

Light that passes through the openings of the tissue.



Energie, die durch ein Fenster mit Sonnenschutz eindringt.

Energy penetrating through a window with sunscreen.



**Darstellungen: Fotos und Illustrationen**

Die in diesem Ordner dargestellten Fotos und Illustrationen sind zum besseren Verständnis und für eine leichtere Orientierung gedacht. Aufgrund drucktechnischer Einschränkungen können die Abbildungen von Originalen abweichen. Die Skalierungen auf den Fotos dienen nur als Anhaltspunkt. Eine exakte Farbwiedergabe der Muster in gedruckter Form ist nicht möglich. Auch die Aufteilung der Bahnen und deren Rapport werden in diesen Fotos nur beispielhaft dargestellt.

**Visualizations: Photos and illustrations**

The photos and illustrations contained in this folder are intended to provide better understanding and an improved overview. Due to limitations in printing technology, the illustrations may deviate from the originals. The scaling of the photos is only intended to provide an approximate indication. An exact replication of the colour samples is not possible in printed form. The distribution of the panels and their offsets shown in these photos are only examples.

# ERHARDT TIBELLY SCREEN

## AUF EINEN BLICK | AT A GLANCE

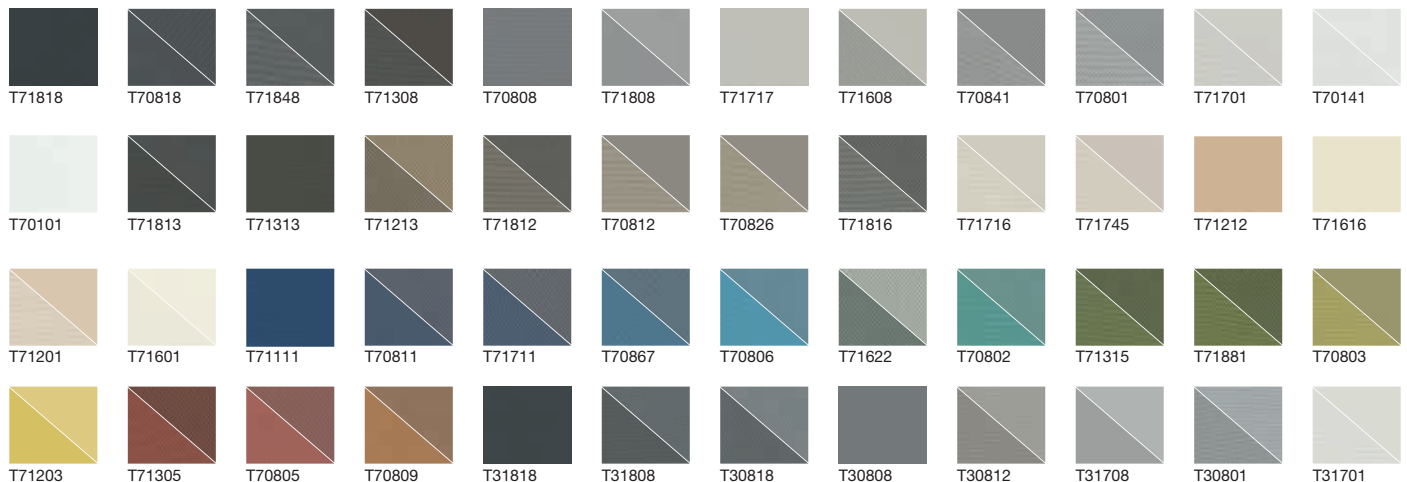
### Alle Merkmale der Tibelly Screen

Stoffauswahl	48 Dessins
Material	Glas: 41,5 %, PVC: 58,5 %
Offenheitsfaktor Sergé	3 %
ecole1%	1 %
Zertifizierung	nach dem Standard „OEKO-TEX 100“ CQ 638/2 IFTH / GREENGUARD
Besonderheit	<ul style="list-style-type: none"> <li>• Robuste Glasfaserfäden mit PVC Beschichtung</li> <li>• Optimaler Sonnenschutz, Isolierung</li> <li>• Durchgefärbte, farbechte Fasern</li> <li>• Luftdurchlässigkeit von 1030 l/m<sup>2</sup>/sec</li> <li>• Maximum an Widerstandsfähigkeit</li> </ul>

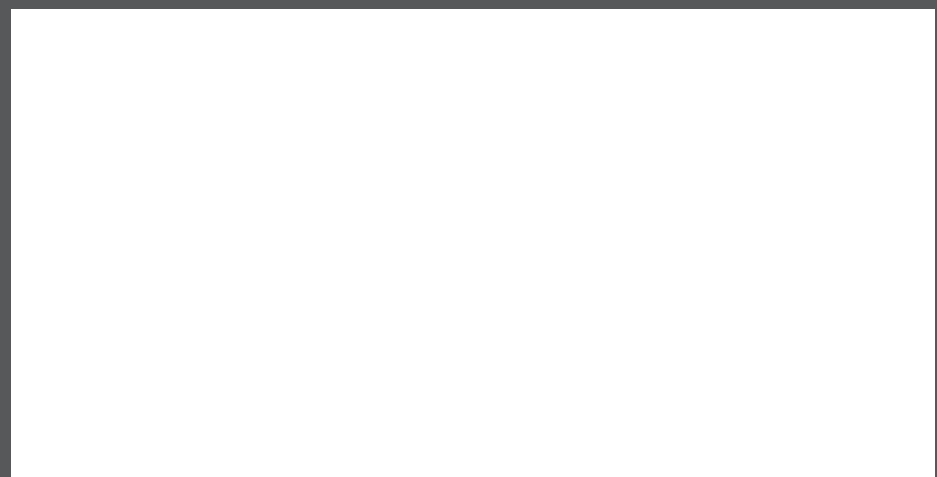
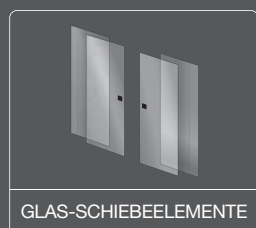
### All of the Tibelly Screen features

Fabric selection	48 Dessins
Material	Glas: 41,5 %, PVC: 58,5 %
Openness factor for Sergé and ecole1%	3 % Sergé 1 % ecole1%
Certification	to “OEKO-TEX 100” standard CQ 638/2 IFTH / GREENGUARD
Special features	<ul style="list-style-type: none"> <li>• Robust fibreglass threads with PVC-coating</li> <li>• Optimum sun protection, insulation</li> <li>• Dyed-through, colour-fast fibres</li> <li>• Air permeability of 1030 l/m<sup>2</sup>/sec</li> <li>• Maximum durability</li> </ul>

### Die Farbwelten der Screen Kollektion | The colour worlds of the Screen Collection



muproglassfaser | Stand 10/2020



Ihr ERHARDT-Fachpartner | Your Erhardt specialised partner

Weitere Informationen unter [www.erhardt-markisen.de](http://www.erhardt-markisen.de)  
For more information, see [www.erhardt-markisen.com](http://www.erhardt-markisen.com)



Mehr. Freude. Leben. Zuhause.